

Bewerbung zu einer Dialog- oder einer Gruppenausstellung

Richtlinien für Ausstellungen ab Mitte 2020 bis 2021

Bewerbungsfrist: 31. Oktober 2019

Das Japanisch-Deutsche Zentrum Berlin (JDZB) lädt in Deutschland oder in Europa lebende Künstler*innen ein, einen gemeinsamen Ausstellungsvorschlag einzureichen, der ab Mitte 2020 - 2021 im Veranstaltungsflügel des JDZB rund um das Atrium präsentiert werden kann. ⁽¹⁾

Dabei sollte es sich um eine Dialog- oder Gruppenausstellung mehrerer Künstler*innen handeln. Mit den Ausstellungen möchte das JDZB in erster Linie Nachwuchskünstler*innen eine Ausstellungsmöglichkeit in Berlin anbieten, die ihre Wurzeln in Japan sowie in Deutschland und/oder in anderen Ländern haben. Außerdem möchte das JDZB die Zusammenarbeit zwischen japanischen und deutschen bzw. internationalen Künstler*innen aktiv fördern und ihre Ergebnisse einem kultur- und an Japan interessierten Publikum zur Diskussion stellen.

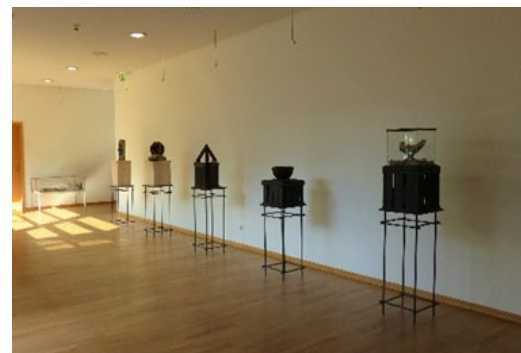
Die Arbeiten können aus den Bereichen Malerei, Fotografie, Videokunst, Bildhauerei oder Installationen kommen. Klanginstallationen und Videoprojektionen sind aufgrund der Mischnutzung der Ausstellungsfläche für internationale Konferenzen und andere Veranstaltungen nur eingeschränkt möglich und können nur unter Berücksichtigung der räumlichen und technischen Möglichkeiten präsentiert werden.

Hier einige Fotos⁽²⁾ der Ausstellungsfläche:

Gesamte Ausstellungsfläche : ca. 200 qm

Gesamte Ausstellungslänge: 85 m

Deckenhöhe: 3,09 m



1 Die Teilnahme von Künstler*innen aus Japan ist grundsätzlich möglich, jedoch bitten wir um Verständnis, dass ihre Reisekosten aus Japan nicht vom JDZB getragen werden können.

2 Abbildungen der Ausstellungen im JDZB:

Links oben u. unten: Fotoausstellung „Tōkyō & Berlin: Zwei Metropolen – Tausend Dörfer“ (© Hiroki IKESUE, 2019). Rechts oben: Doppelausstellung „Die menschliche Dimension“ von NAKAZATO K. und S. CANHAM (©JDZB, 2017). Rechts unten: Gruppenausstellung „Ferne Verwandtschaften“ mit W. SKOWRON, YAMAMOTO A. und CHIBA Y. (©JDZB, 2018).

Ihre Bewerbungsunterlagen mit folgenden Inhalten können Sie formlos einreichen (insgesamt max. 20 DIN A4 Seiten):

- + Kurzes Ausstellungskonzept (max. eine DIN A4 Seite in deutscher oder englischer Sprache) und aussagekräftige Bildmaterialien der Ausstellungswerke, die im JDZB präsentiert werden sollen⁽³⁾.
- + Lebenslauf der Künstler*innen einschließlich Referenzen ihrer bisherigen Ausstellungen (max. eine DIN A4 Seite).
- + Abbildungen früherer Werke der Künstler*innen (Auswahl)

Ihre Unterlagen senden Sie bitte an:

Online: bunka(at)jdzb.de

oder

Postalisch:

Frau KAWAUCHI Akiko

Japanisch-Deutsches Zentrum Berlin

Kulturabteilung

Saargemünder Straße 2

14195 Berlin

Einreichfrist der Ausstellungsbewerbung ist der 31. Oktober 2019!

(Poststempel gilt als Abgabedatum)

Die Auswahl der maximal drei Ausstellungen für Mitte 2020 – 2021 erfolgt im Winter 2019 gemeinsam mit externen deutsch-japanischen Fachberatern durch die Kulturabteilung des JDZB.

Die Bewerber*innen werden bis Ende Januar 2020 über die Entscheidung benachrichtigt.

Wir bitten um Verständnis, dass

- Einzelbewerbungen (Solo-Ausstellung) sowie
- Bewerbungen mit unvollständigen Unterlagen

leider **nicht** berücksichtigt werden können.

Wir freuen uns auf Ihre Ausstellungsvorschläge!

³ Fotos und Kataloge mit vorwiegend aktuellen Arbeiten können gerne eingereicht werden. Sollten wir Originalkataloge erhalten, bitten wir um die Zusendung eines an Sie frankierten Rückumschlags. Es steht Ihnen frei, diese auch persönlich im JDZB wieder abzuholen. Letztere sollte jedoch klar gekennzeichnet werden, etwa mit einem Aufkleber „Wird persönlich abgeholt“. Bewerbungsunterlagen, die innerhalb von drei Monaten nach Bekanntgabe der ausgewählten Künstler*innen nicht abgeholt werden, werden der Aktenvernichtung zugeführt.